

Inbjudan

Västerås övningsseglingar 2021

Datum: Tisdagar 2021

Plats: Inre och yttre Västeråsfjärden

Tävlingens nivå: Grön

Båtklass: Kölbåter enligt SRS

Arrangör: Västmanlands Seglarförbund i samarbete med WSS, JKV, SSA

1. Regler

- 1.1 Tävlingen genomförs i överensstämmelse med reglerna så som de är definierade i Kappseglingsreglerna (KSR) samt med appendix S, Standardseglingsföreskrifter.
- 1.2 KSR 40.1 gäller och innebär att en tävlande ska ha på sig flytväst när båten är på vattnet. En båt som bryter mot den här regeln kan varnas eller straffas på det sätt som protestkommittén finner lämpligt.
- 1.3 Tävlingen är öppen för båtar med SRS-tal enligt tabell alternativt har ett SRS-mätebrev utfärdat för 2021. Båt som saknar giltigt SRS-tal kan få ett tillfälligt sådant tilldelat av tävlingsledningen. Ägaren skall innan kappseglingen ta kontakt med Peter Markoff (070-5308113).
- 1.5 En båt som väljer att segla med ett alternativt SRS-tal jämfört med det som är anmält (se pkt. 3.1) skall innan första varningssignalen anmäla det till startbåten. Ett alternativt SRS-tal gäller för alla kappseglingar den dagen.
- 1.4 Eventuell begränsning av besättningens storlek i klassbåtars klassregler gäller ej.
- 1.5 Enskild återkallelse
Ingen signal för enskild återkallelse kommer ges. Detta ändrar KSR 29.1
- 1.6 Allmän återkallelse
Två ljudsignaler ges. Varningssignalen ges tidigast 5 minuter efter den första båten har vänt tillbaka över startlinjen. Detta ändrar KSR 29.2
Vid allmän återkallelse i Race-klassens första start förskjuts starten för Classic-klassen.
- 1.7 En båt som startar mer än fem minuter efter startsignalen räknas som *Startande inte* (DNS). Detta ändrar KSR A4.

2. Villkor för att delta

- 2.1 Tävlingsbåt ska vara ansvarsförsäkrad.
- 2.2 Den som är ansvarig ombord ska vara medlem av en klubb som ska är ansluten till Svenska Seglarförbundet.

3. Anmälan & registrering

- 3.1 Anmälan ska göras på VSF Hemsida (www.vastsf.se) senast den kl.18 den dag som båten kappseglar för första gången i serien.
- 3.2 Anmälan och deltagande är kostnadsfri.

4. Seglingsföreskrifter och information

- 4.1 Seglingsföreskrifterna består av KSR appendix S, Standardseglingsföreskrifter, och kompletterande seglingsföreskrifter. De kompletterande seglingsföreskrifterna finns som bilaga till denna inbjudan. Annan officiell information kommer att finnas tillgängligt på den officiella anslagstavlan på www.vastsf.se.
- 4.2 Kappseglingskommittén kommer att ange skyltar visande vald bana från startfartyget.

5. Tidsprogram

5.1 Datum	Arrangör	Start race	Start classic
1 juni	JKV	18.30	18.40
8 juni	JKV	18.30	18.40
15 juni	SSA	18.30	18.40
22 juni	SSA	18.30	18.40
Sommaruppehåll			
10 augusti	JKV	18.30	18.40
17 augusti	WSS	18.30	18.40
24 augusti	SSA	18.30	18.40
31 augusti	WSS	18.30	18.40
7 september	WSS	18.30	18.40

Reservdagar vid inställd tävlingsdag.

3 augusti

6. Genomförande

- 6.1 Seglingarna genomförs i två klasser – race respektive classic. Race seglar två tävlingar per kväll på en kryss – läns bana. Classic seglar en tävling per kväll på en distansbana.
- 6.2 Tävlingen genomförs i en rak serie.
- 6.3 Tävlingen poängberäknas enligt KSR appendix A. Appendix A5.3 gäller.

7. Kappseglingsområde och bana

- 7.1 Race klassen seglar på den inre Västeråsfjärden.
Kappseglingskommittén försöker anpassa banan så att den tar ca 45 minuter att segla.
Classic klassens distansbana går ut på den yttre Västeråsfjärden och kommer att vara 5 – 7 M.
- 7.2 Gemensam start- och mållinje för båda klasserna från startfartyg förankrat på fjärden.

8. Protester och straff

- 8.1 KSR appendix T1 gäller.

9. Priser

- 9.1 Pris till vinnarna delas ut under Västerås Sailing Week.

Datum: 2021-05-02

2021-06-01 - Revision 1

Uppdaterat ansvarig arrangör för varje segling

Kompletterande seglingsföreskrifter Västerås övningsseglingar 2021

Datum: Tisdagar 2021

Plats: Inre och yttre Västeråsfjärden

Tävlingens nivå: Grön

Båtklass: Kölbåter enligt SRS

Arrangör: Västmanlands Seglarförbund i samarbete med WSS, JKV, SSA

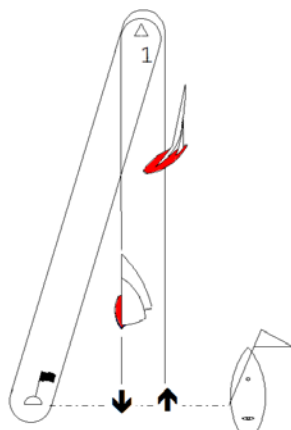
1. Klassflaggor

- 1.1 Race - klassflagga är R (röd med gult kors)
- Classic – klassflagga är K (stående gult och blått fält)

2 Märken & Bana

3.1 Race-bana

Start på fjärden (startfartyg finns uppankrad på fjärden). Banan är en kryss-läns-bana som seglas två varv. Startlinjen är mellan en orange flagga på startfartyget och utlagd röd flaggprick.



Start – 1 – 2 – 1 – mål. Rundningsmärkena ska lämnas om babord.

Banförcortning anges med upprepade ljudsignaler från start- och målfartyget under första länsen när båtarna närmar sig märke2/mållinjen. Märke 2 ska i dessa fall ej rundas, utan en båt skall segla direkt in i mål.

3.2 Märken Race

Märke 1 (kryssmärke) för race-banan väljs bland nedanstående alternativ beroende på vindriktning och anslås på startbåten. Märke 2 är alltid startlinjens lämärke. Avstånd mellan märkena är ca 0,7-0,8 M.

Mål: mellan röd flaggprick och målfartyg

Märke N : grön ljusboj S om Östra hamnen

Märke NV: sydprick V om Lögarängsbadet (den västra av de två sydprickarna)

Märke V : grön ljusboj O om Djuphamnen

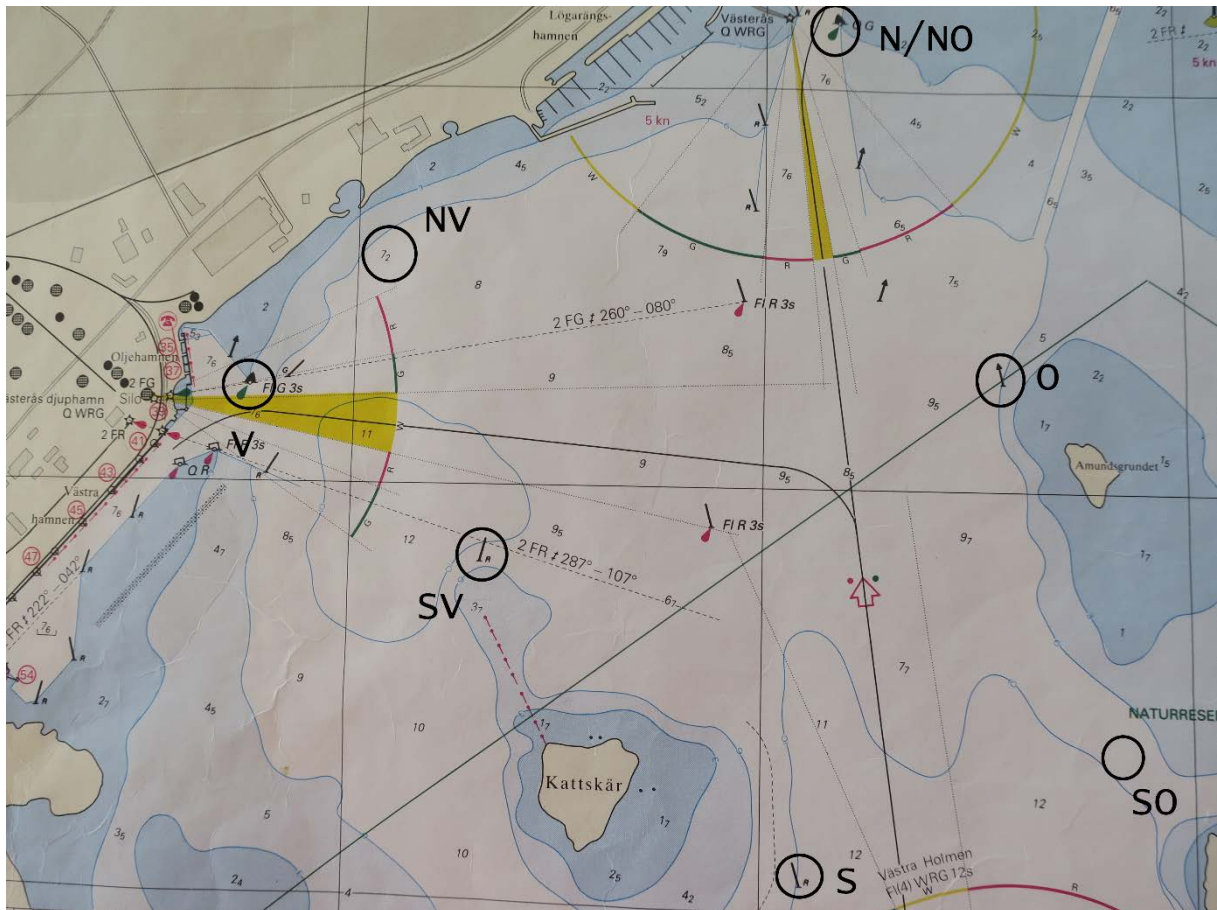
Märke SV : röd prick N om Kattskär

Märke S : röd prick SO om Kattskär

Märke SO : uppankrad rundningsflagga mellan Amundsgrund och Elba

Märke O : grön prick NV om Amundsgrund

Märke NO: grön ljusboj S om Östra hamnen (samma som märke N)



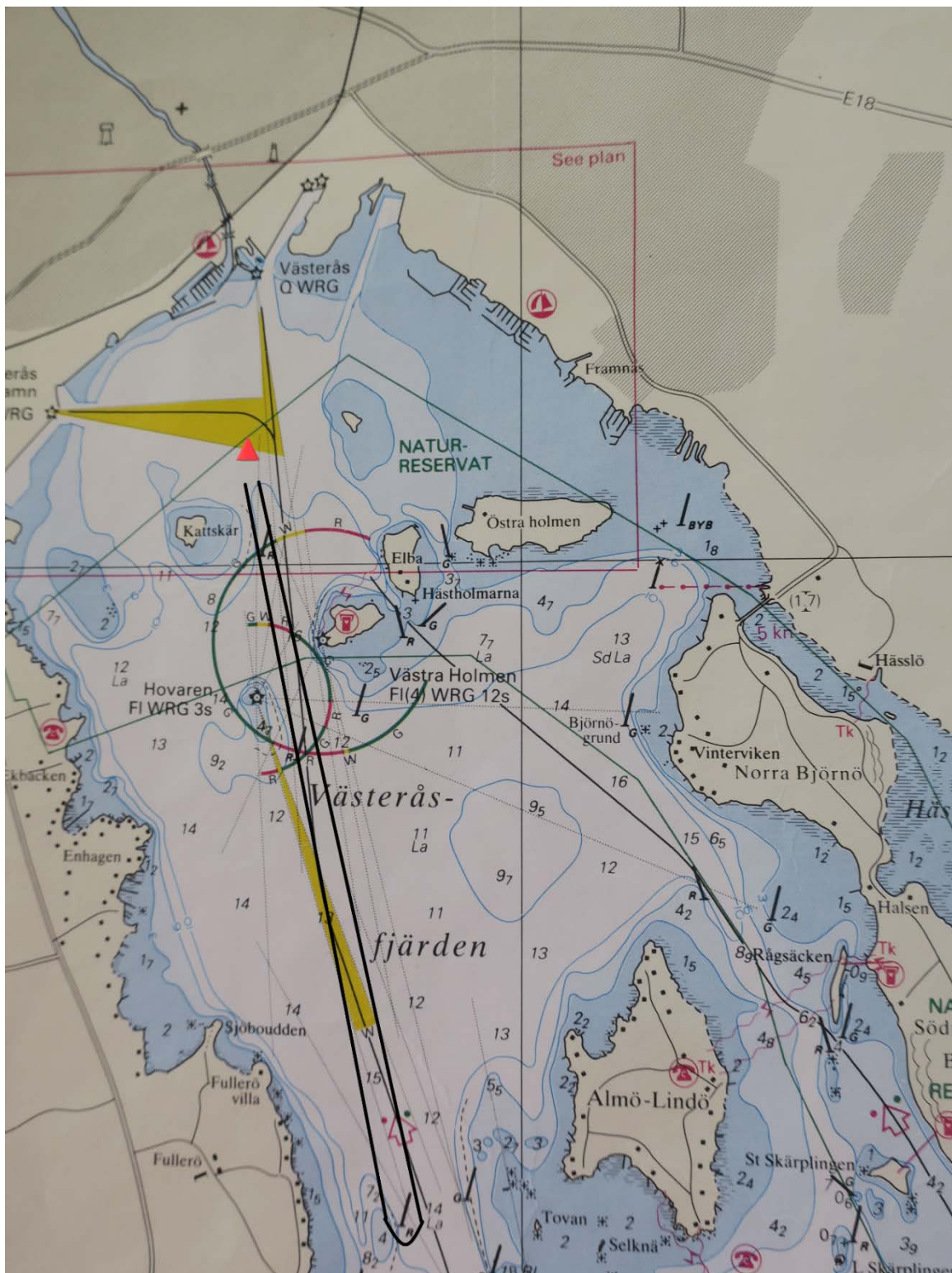
3.3 Classic-bana

Start på fjärden (startfartyg finns uppankrad på fjärden). Banan är en distansbana som seglas ett varv.

Startlinjen: mellan en orange flagga på startfartyget och utlagd röd flaggprick.
Samma som för race-klassen.
Mål: mellan röd flaggboj och målfartyg.

Efter start och före målgång rundas alltid röd ljusboj N om Kattskär. Ljusbojen rundas så att man på nya kursen inte kommer att korsa föregående banben.

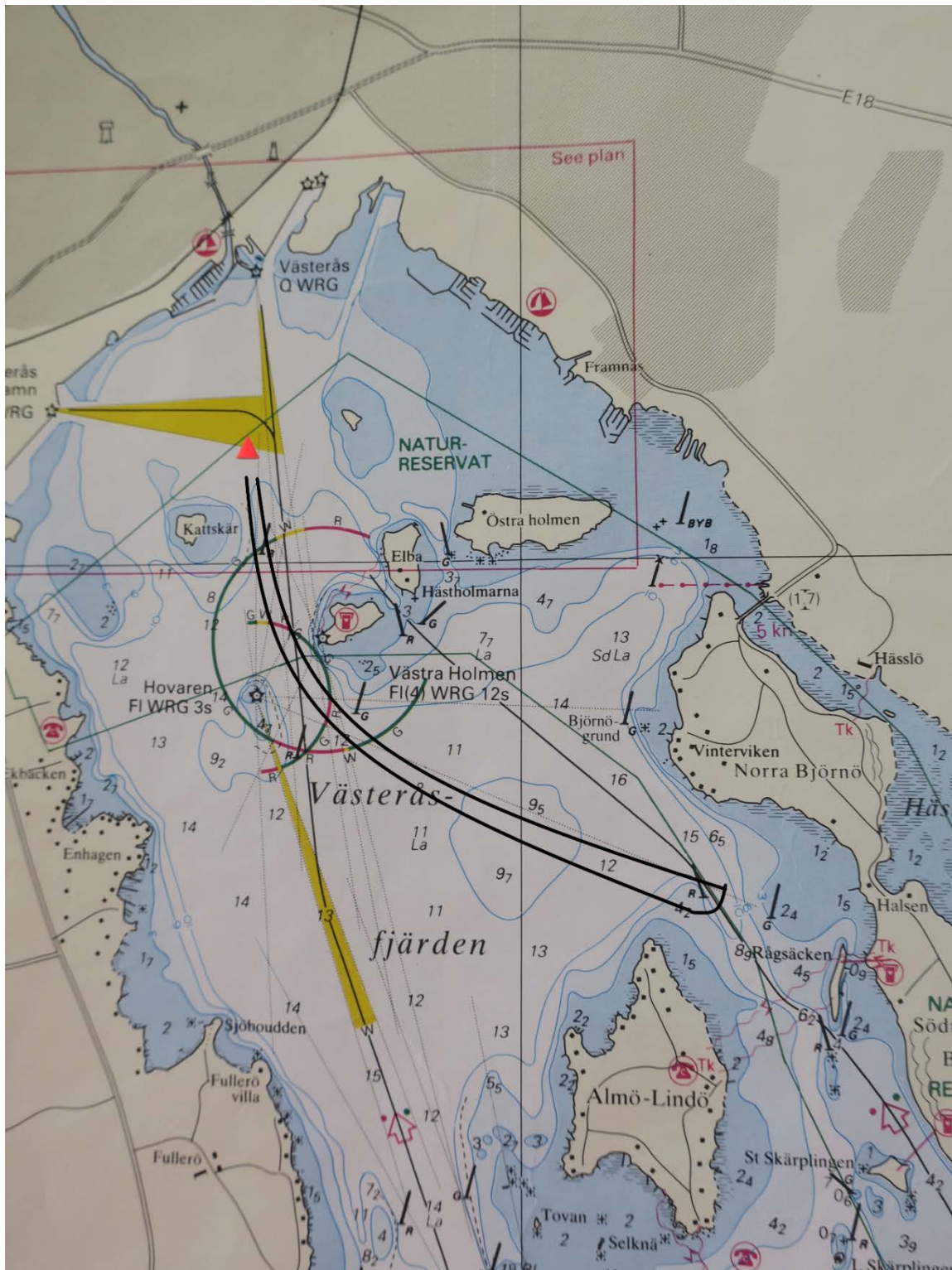
Classic bana 1



Efter start och rundning av röd ljusboj: röd prick NO om Fullerö brygga tas om babord.

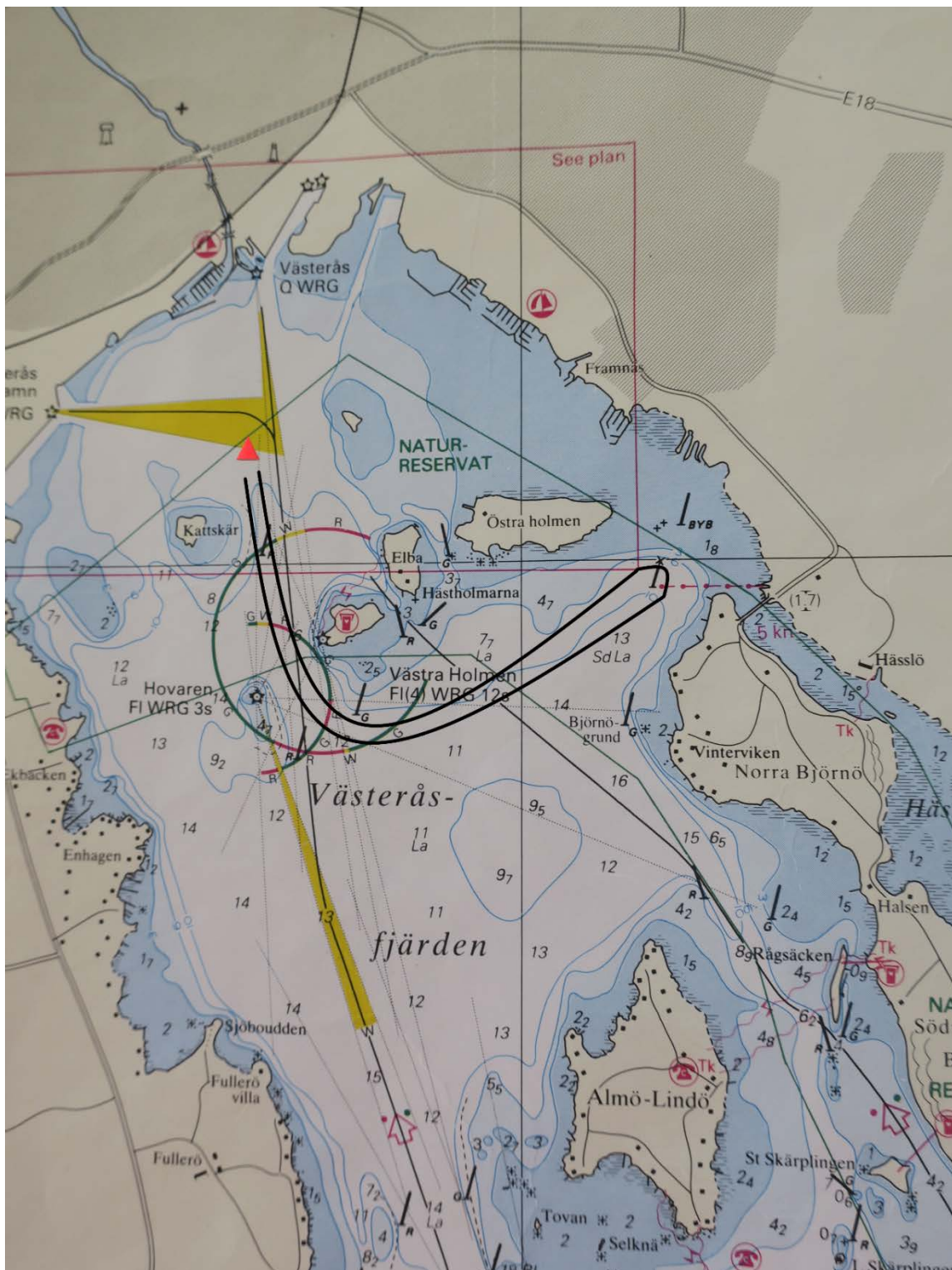
Banbegränsning: Förbjudet att passera mellan Västra Holmen och gul sydprick söder därom.

Classic bana 2



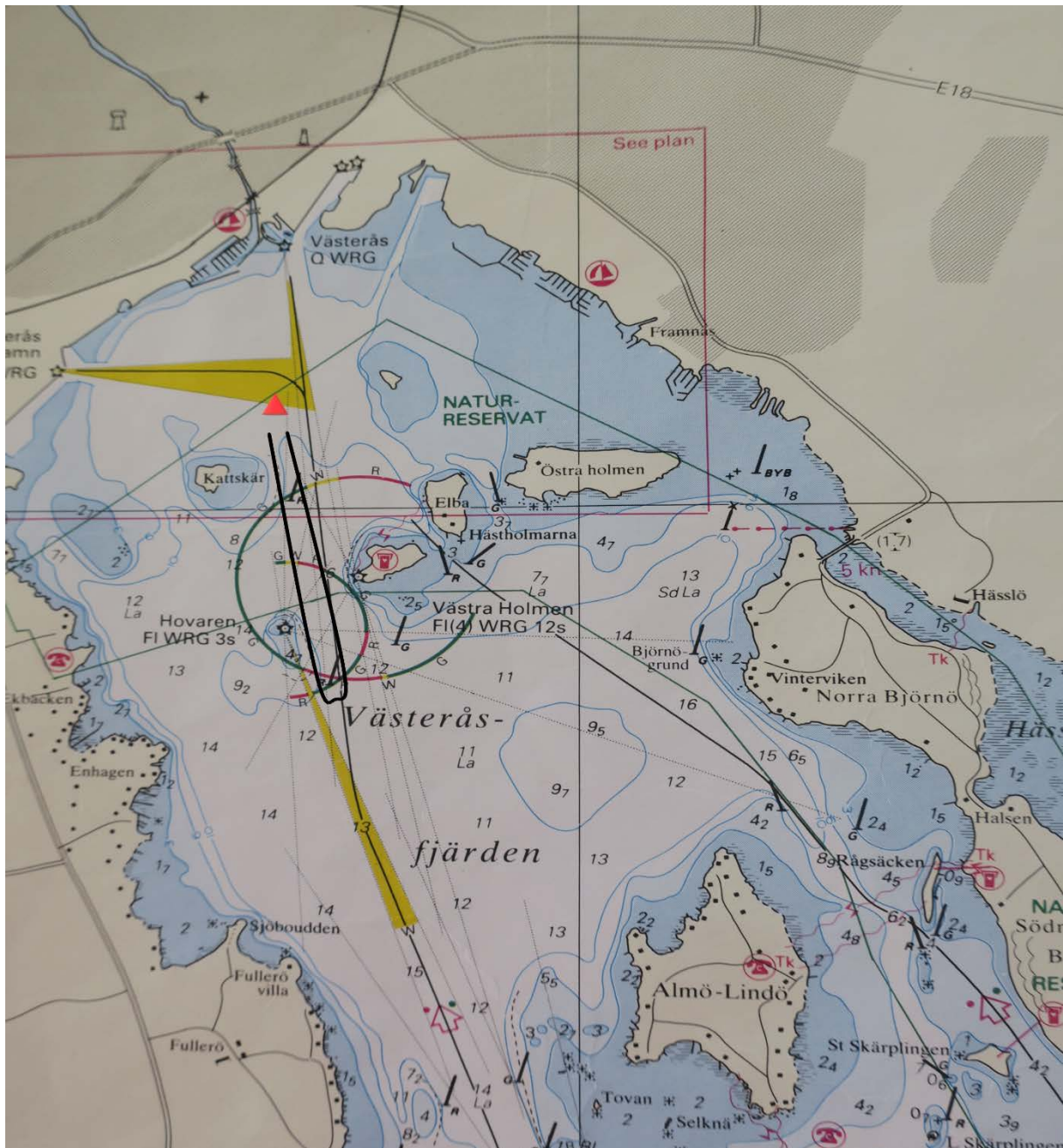
Efter start och rundning av röd ljusboj: röd prick NO om Almö Lindö tas om babord.
Banbegränsning: Förbudet att passera mellan Västra Holmen och gul sydprick söder därom.

Classic bana 3



Efter start och rundning av röd ljusboj: gul X-prick vid vattenintaget N om Björnös nordspets tas om babord.
Banbegränsning: Förbudet att passera mellan Västra Holmen och gul sydprick söder därom.

Classic bana 4



Efter start och rundning av röd ljusboj: röd prick S om Hovaren tas om babord.
Banbegränsning: Förbjudet att passera mellan Västra Holmen och gul sydprikk söder därom.

4 Tidsbegränsning

- 4.2 Kappseglingens tidsbegränsning är klockan 21.00 för vårens seglingar och 20.30 för höstens seglingar, om inte annat anges av tävlingsledningen på plats.
- 4.3 Målgångsfönstret är 20 minuter för race klassen.
30 min efter första båt i mål i kvällens första segling kan kvällens andra start påbörjas, även om alla ej gått i mål från segling 1.

5. Ändringar eller tillägg till appendix S

- 5.1 Protester och ansökningar om gottgörelse eller att återuppta en förhandling ska mejlas till peter@markoff.se före den tillämpliga tidsgränsen. Detta ändrar Appendix S 13.1.
- 5.2 Protesttiden sträcker sig till 24:00 på tävlingsdagen. Detta ändrar Appendix S 13.2.
- 5.3 Kallelse till förhandling, med tid och plats för förhandlingen, anslås senast 24 timmar efter protesttidens utgång för att informera tävlande om förhandlingar i vilka de är parter eller vittnen. Anslaget sker på www.vastsf.se. Detta ändrar Appendix S 13.3

Observera att kravet för att protestera innefattar att ropa "Protest" och på ett iögonfallande sätt visa en röd protestflagga vid första rimliga tillfälle.

Datum: 2021-05-02